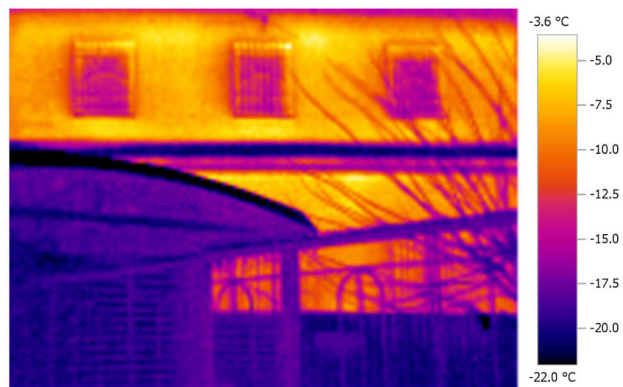


Осмотр стен после ввода в эксплуатацию

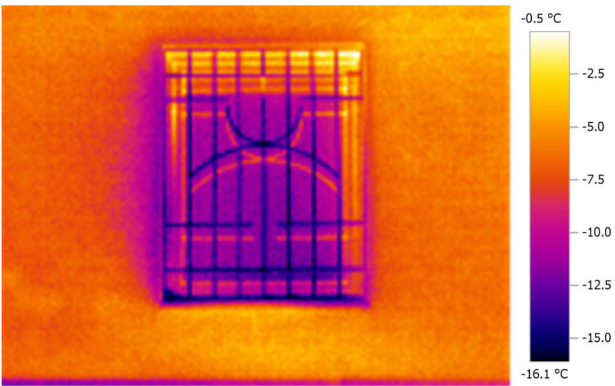
Заказ дать заключение о эффективности теплоизоляции



Графические данные:	Дата:	26.01.2010	Коэффициент излучения:	0.95
	Время:	16:27:50	Отраж. темп. [°C]:	20.0
	Файл:	IV_00041.BMT		

Примечания: Осмотр коттеджа с обычным объективом
 Виден общий слабый уровень теплоизоляции.
 Локальные зоны нагрева у центрального окна справа

Осмотр стен после ввода в эксплуатацию

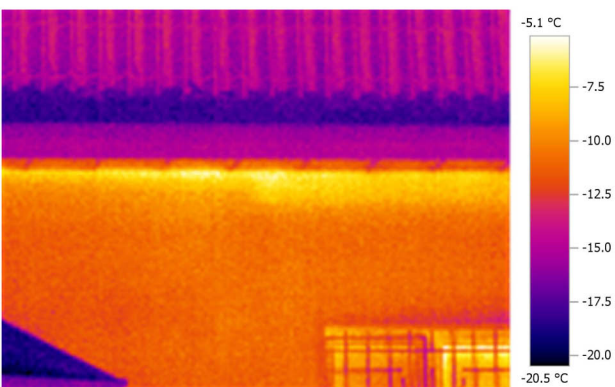


Графические данные: Дата: 26.01.2010
 Время: 16:34:57
 Файл: IV_00047.BMT

Коэффициент излучения: 0.95
 Отраж. темп. [°C]: 20.0

Примечания: Осмотр внешней стены монсарды возле оконных проёмов с помощью дополнительного телеобъектива.

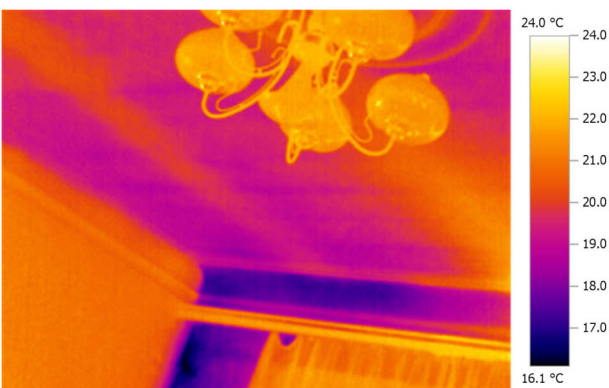
Температура -16С
 Нагрев стен равномерный, без явных локальных зон.
 Общий уровень теплоизоляции слабый - видна значительная(до 12С) разница между температурой стен и воздуха.



Графические данные: Дата: 26.01.2010
 Время: 16:36:06
 Файл: IV_00048.BMT

Коэффициент излучения: 0.95
 Отраж. темп. [°C]: 20.0

Примечания: Осмотр стен коттеджа
Виден мост холода в месте примыкания мионсарды и стены

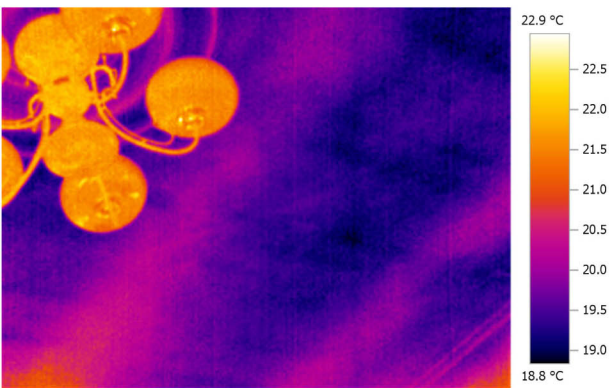


Графические данные: Дата: 03.03.2011
Время: 15:37:41
Файл: IV_00057.BMT

Коэффициент излучения: 0.95
Отраж. темп. [°C]: 20.0

Примечания: Осмотр теплоизоляции коттеджа коттеджа изнутри.
Стена слева без проблем, она смежная с прочими помещениями, Стена прямо-охлаждена до +16...+17С при температуре в помещении +21.7С.
Особенно - часть стены возле угла.

Потолок - видны балки перекрытия, Вне балок - видны зоны локального охлаждения.



Графические данные: Дата: 03.03.2011
 Время: 15:38:50
 Файл: IV_00062.BMT

Коэффициент излучения: 0.95
 Отраж. темп. [°C]: 20.0

Примечания: Потолок - видны балки перекрытия, Вне балок - видны зоны локального охлаждения до 18.8C при температуре в помещении 22.7C

Вывод: Общий уровень теплоизоляции слабый.
 Потолочные перекрытия с явными локальными зонами
 Слабая теплоизоляция примыкания монсарды.

12.03.2011 , _____

Орлов А.Б